

韩国白瓷(高丽白瓷)原材突破原材料限制(破解原材料制约)及我的作品

李馥圭(韩国)

韩、中、日三国的文化差异

韩、中、日三国同处于东北亚,但三者的文化独具特点,不同的地貌景观即为其例。韩国的景观采用“借景”的手法,把外在的自然景物“借”到视线范围中来。日本则尽力在景观缩微上下功夫,在园内创作了令人惊叹的盆景艺术。中国则构造了广阔空间看不到景观,汇集世间珍品,体现雄伟之气。上述差异也同样地体现在陶瓷作品上。

韩国青瓷(高丽青瓷)



图1 高丽嵌饰青瓷



图2 中国景德镇青花瓷

世界陶瓷文化可分为高温烧制成的瓷器和低温烧制出的陶器。韩国和中国是高温陶瓷文化的发源地。陶器文化的始于远古时代。随着技术进步，烧制温度而相应提高到很高温度，陶瓷文化由此产生。日本只是到了公元16世纪才烧制出陶器。然而，瓷器文化早期出现的韩国青瓷和中国青瓷却代表了不同的方面，后者尽力表现出人工玉石的温润，前者则尽力展示天空透彻的蔚蓝。因此，韩国能够制作出基于上述透明质地的嵌饰青瓷。

到了14世纪，东亚国家发生了社会巨变。朝鲜半岛上信奉佛教的高丽王朝被李氏朝鲜（1392-1910）推翻。作为国教，儒家思想在朝鲜王朝的地位无可动摇。在中国，蒙古族建立的元朝则被汉族建立的明朝（1368-1644）取代。室町幕府（1392-1573）时代结束才长期的内战后并拥立天皇的统治。

东亚三国终结了长期的政治纷争并建立了新的社会政治制度。被政府管制太多而停滞的文化活力重新焕发生机，创造着新文化，三国文化开始独具本国特色。在新型社会体制中，每个国家为新型独特文化构筑了稳定的基础。

作为国教的儒家思想在朝鲜王朝的主流地位，使得儒学理想与白瓷器非常贴合。因此朝鲜王朝鼓励白瓷的生产，并为设立分院白瓷厂生产皇家御用瓷器。中国白瓷白洁如雪，工艺精巧细腻。相比之下，韩国白瓷显得素白质朴，少了几分手工的精致。

此外，在切刀修饰定型后，中国瓷器通体光滑，韩国瓷器更关注保持造型而不是修饰。因此，中国瓷器壁薄透光，韩国白瓷则做得厚实。

两国青瓷的釉彩和瓷体有很大的不同，但二者在基本造型上没有差别，这是由于早期韩国青瓷的制作吸收借鉴了中国青瓷工艺的缘故。然而，两国白瓷在制作之初便呈现出明显的差异，中国白瓷呈现壁薄、风格雅致，韩国白瓷具有厚实新颖。多种因素导致了这种差别，最基本的原因还是原材料的限制。

韩国瓷器材料的限制

尽管韩国和中国的高岭土化学成分相同，但两种高岭土的晶体排列方式却差异悬殊，中国高岭土主要成分是高岭石，韩国高岭土主要成分是多水高岭石（埃洛石）。中国高岭土结晶体以六角形片状体叠放堆积而成（如图3所示），可以用模刀切削，坯壁制作地很薄。韩国高岭土晶体排列呈管状形，以不规则的方式聚集在一起（如图4所示），用此种高岭土制作陶瓷存在诸多不便和问题。

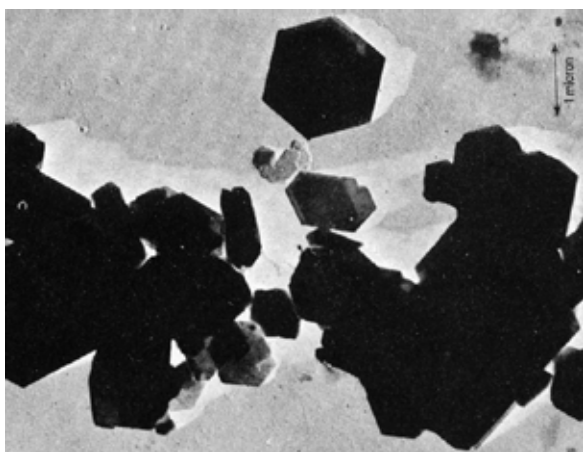


图3 高岭石电子显微镜下扫描图

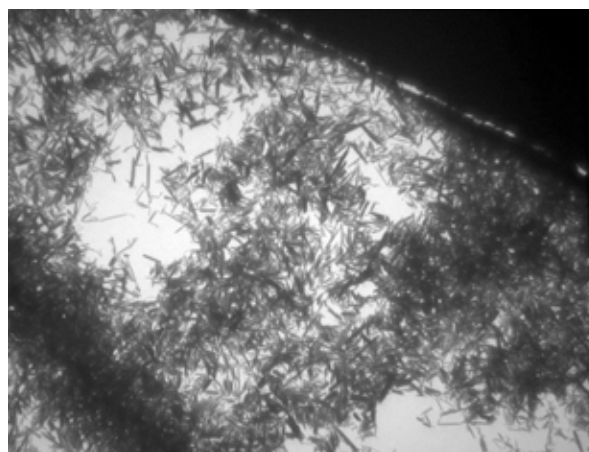


图4 多水高岭土电镜下扫描图

中国高岭土这种堆积方式，使得中国瓷器在制作时很容易用模刀修整变薄。相比之下，韩国高岭土的管形晶体的无序堆积结构，用削切方法很难把韩国白瓷厚坯修整变薄。

韩国瓷器的选择

由于原料的限制和儒家文化的影响，韩国陶瓷选择了不同于中国的另外的一个方向。由于儒家思想是建立在国家治理哲学系统基础上，韩国的瓷器生产也深受其影响。韩国的儒家思想也同样受到了佛教和道教的影响。吸收融合了传承下来的古代本土思想和宗教，韩国的儒家思想发展成一个新的风格，并对陶瓷施加着影响。

韩国陶瓷是手工艺术，但它不强求自然般的完全旋转对称。另外，认识到自然的特点，制作时只是师法自然。韩国陶瓷虽是旋转对称，但与正式标准偏离。韩国陶艺在造型确定后，尽快能不再触碰，然后完成烧制。韩国白瓷陶坯只用模刀修整底部而不是全身。韩国陶瓷虽是人工制作外形，但却保留了尽可能多的自然韵味。

由于韩国陶艺旋转对称，很少含有非对称元素，指纹就留在了陶瓷表面。与中国瓷器相比，韩国白瓷略显厚重，可以洞察手工制作风格和自然原料的特点。

本人作品

与其他韩国陶艺师一样，我遵循韩国传统陶瓷技法。我熟知陶土（粘土）的特性，并尽力在粘土上表达我的思想。当然，此非易事，且耗时不短。对我来说，把道佛两种思想组合并放入韩国儒教思想尤为困难。因此，我把我的构思成画以便补充陶艺的局限性。

无论是一个碗还是其他作品，我会在最后时刻添加我的思想。我喜欢在作品中蕴含自然无为的道理和我的思想，所以需要空间的拓展来实现这些。我尽力把时间前的一切定格在陶瓷中。所以我需要另外一种方式。毕竟，我把陶瓷创作和绘画结合在一起了。这项工作把平面和空间结合起来。我全身心地投入，不畏挫折。我走进一个无限的空间。

自然本身就是自然，当我看到另一番景象时，自然可能会在我的空间中变成另一个自然。现在我的流行词是心（思想）。我尽力把我的心（思想）入我的空间，直至一天我离开。我不知道何时结合再来。眼下，我只尽力关注人的本性。



图5 满月 韩国瓷



图6 心神不定，正念和恍惚



图7图8 禅悟冥想